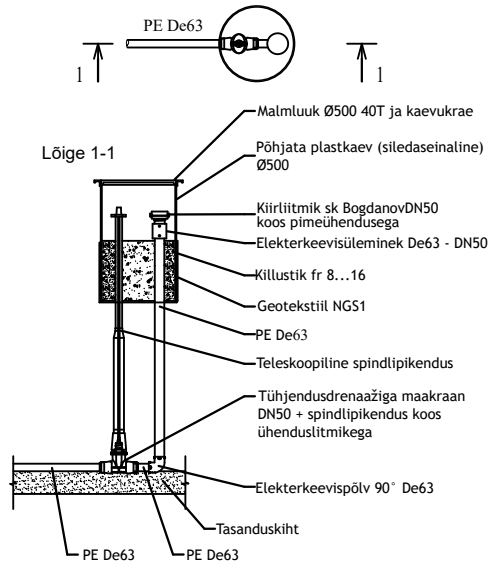


Veetorstiku läbipesukaev V-97



LEPPEMÄRGID:

90002:003:00391 Karjakopli	Katastripiir; katastritunnus, lähiaadress
	Kanaliseerimisvõrk; uus, olemasolev
	Kanaliseerimisvõrk; uus, olemasolev
	Kanaliseerimisvõrk; uus, olemasolev
	Survekanaliseerimisvõrk; uus, olemasolev
	Veekaev; uus, olemasolev
	Veesilber; uus, olemasolev
	Veetrass; uus, olemasolev
	Maha jäetud, mitte-töötav trass
	Likvideeritud kaev või trass
	Kinnisel meetodil rajatud trass
	Madalpinge kaabelliin; uus, olemasolev
	Olemasolev sidevõrgu kaabel, -kaablikanaliseerimisvõrk
	Rajatud kinnistuse sisene kanalisatsioonitoru; veetoru

MÄRKUSED:

- Ehitustööd teostas Viimsi Keesvõrk AS
- Koordinaadid on L-Est 97 süsteemis, kõrgused EH2000 süsteemis.
- Mõõdistus tugineb kõrgusvõrgu punktile nr. 138 (H=107.094)
- Informatiivsed kinnistuse piirid Maa-ametist seisuga 22.04.2024. a.

Sõlmede ja maakraanide andmed:

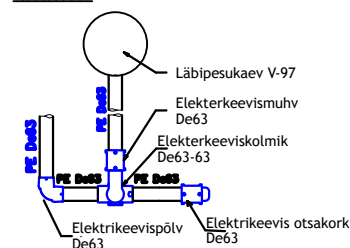
Dn25	<- kraani läbimõõt
VLP-K1	<- kraani nr.
101.37	<- toru kõrgus
V-117	<- sõlme nr.
103.59	<- maapinna kõrgus
101.37	<- toru kõrgus

Kraanide numeratsiooni leppelühendid:
VLP - kinnistu veetorstiku liitumispunkt
MKV - tänavatorustiku kraan
KS - kanalisatsioonitorustiku kraan
KLP - kinnistu kanalisatsiooni liitumispunkt

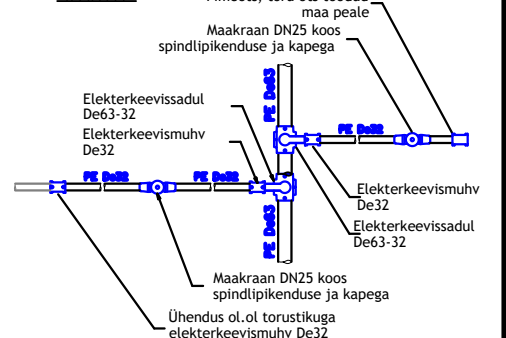
LEHED:

- Kesk tn
- Pihlaka tn
- Rahu tn
- Müta tee
- Koeravere tee

V-90 skeem



V-89 skeem



REIB

TÖÖ NR.

TJ-12533

OBJEKT:
Viru-Jaagupi ÜVK
Pihlaka tn

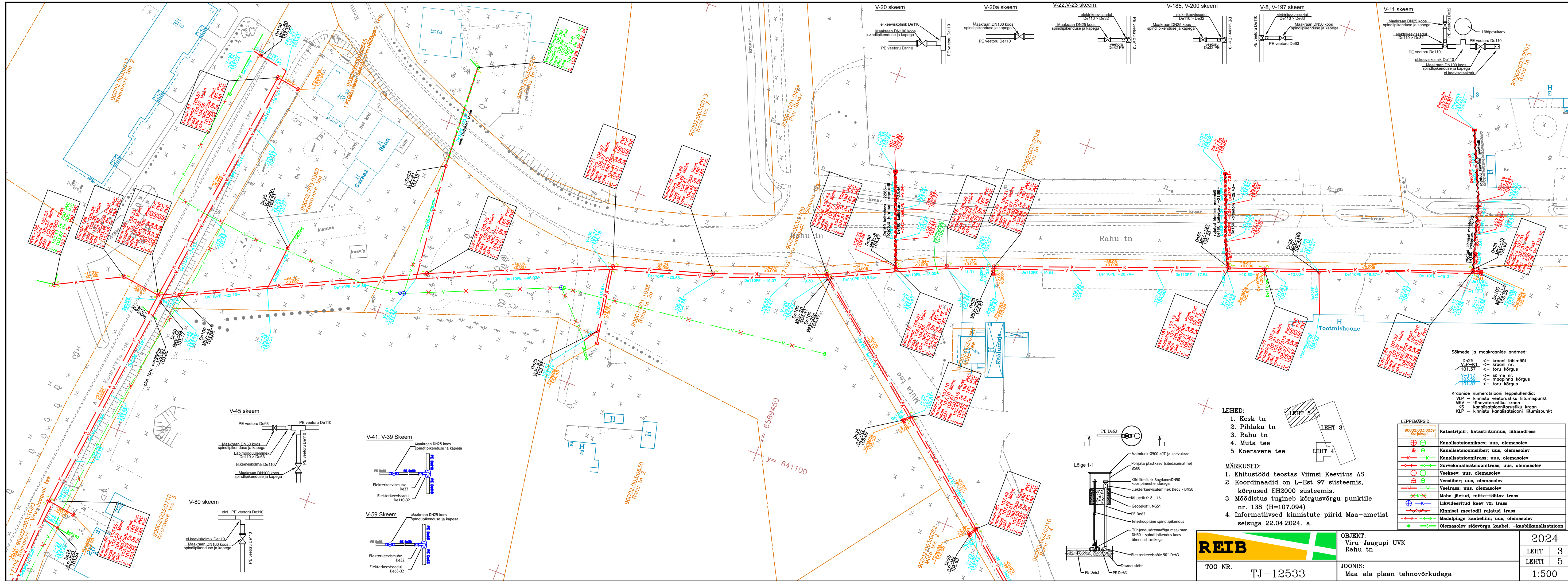
JOONIS:
Maa-ala plaan tehnoorkudega

2024

LEHT 2

LEHTI 5

1:500



Sõlmede ja maakraanide andmed:

VLP	<<	kraani lõbimõõt
VLP-K1	<<	kraani nr.
101.37	<<	toru kõrgus
V-117	<<	adime nr.
101.59	<<	maapinn kõrgus
101.37	<<	toru kõrgus

Kraanide numeratsiooni leppeliühendid:

VLP	-	kinnistu veetorustiku liitumispunkt
KS	-	lõhnatorustiku kraan
KLP	-	kinnistu kanalisatsiooni liitumispunkt

- LEHED:
1. Kesk tn
 2. Pihlaka tn
 3. Rahu tn
 4. Mäla tee
 5. Koeravere tee

MÄRKUSED:

1. Ehitustööd teostas Viimsi Keesitus AS
2. Koordinaadid on L-Est 97 süsteemis, kõrgused EH2000 süsteemis.
3. Mõõdistus tugineb kõrgusvõrgu punktile nr. 138 (H=107.094)
4. Informatiivsed kinnistute piirid Maa-ametist seisuga 22.04.2024. a.

REIB

Töö nr. TJ-12533

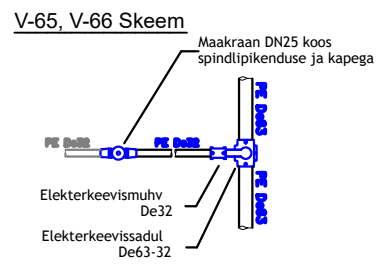
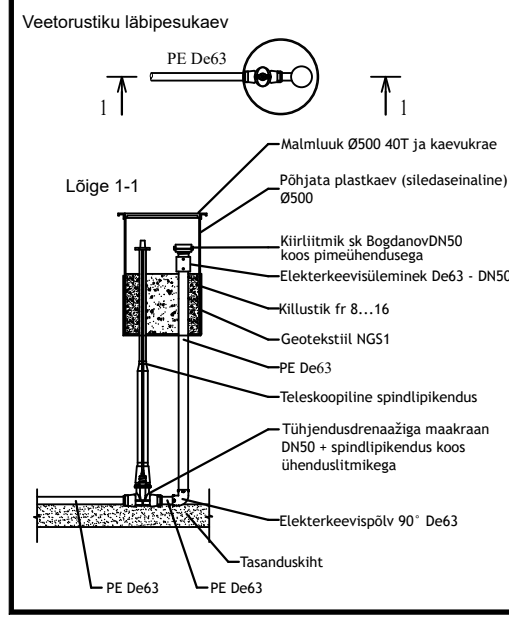
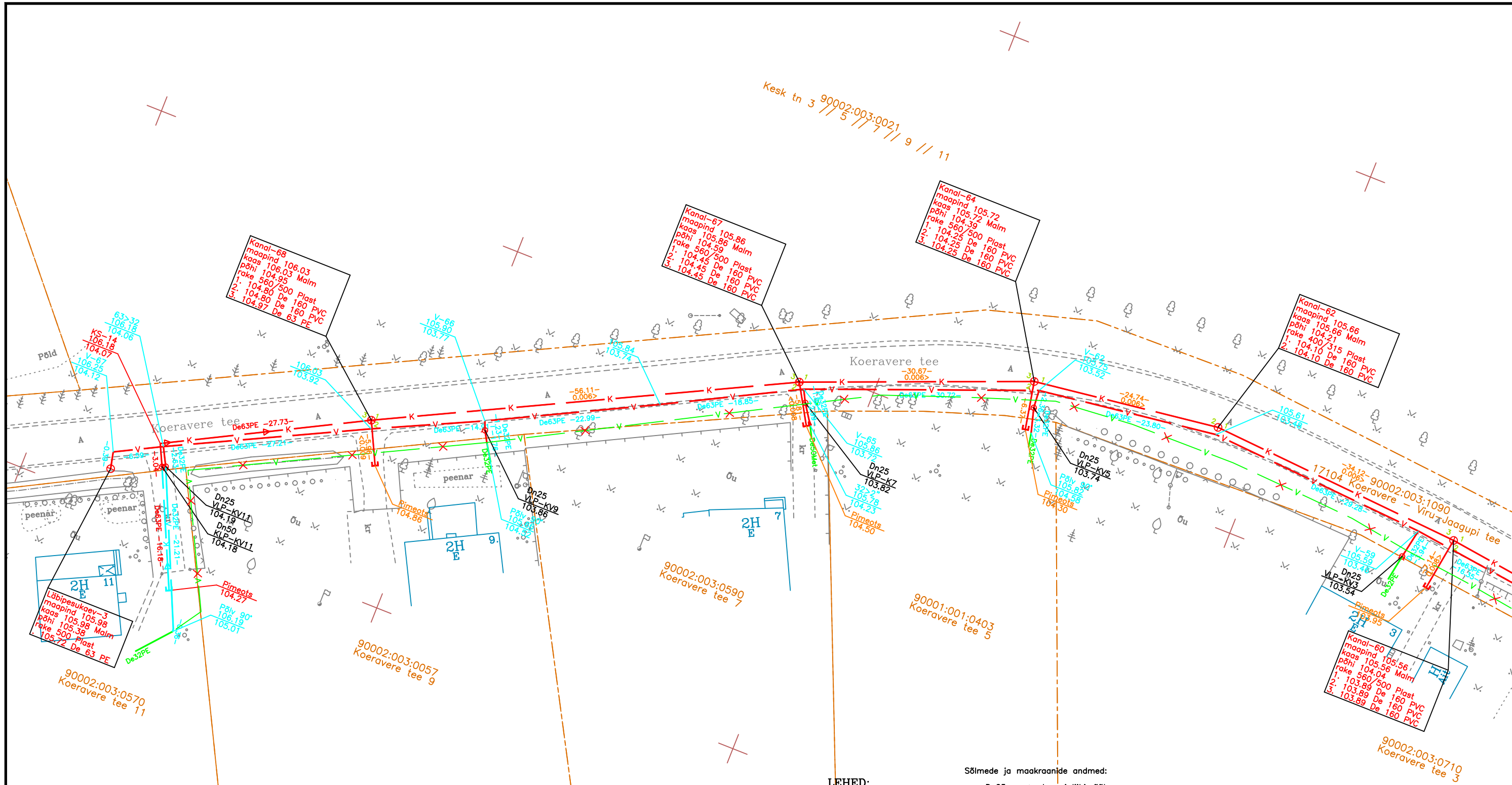
OBJEKT:
Viru-Jaagupi ÜVK
Rahu tn

JOONIS:
Maa-ala plaan tehnoõrkudega

2024


LEHT	3
LEHTI	5
1:500	

LEPPEMÄRKID:	Katastripiir; katastritunnus, lähiaadress
	Kanalisatsioonikaev; uus, olemasolev
	Kanalisatsioonisiiber; uus, olemasolev
	Kanalisatsioonitrass; uus, olemasolev
	Survekanalisatsioonitrass; uus, olemasolev
	Veekaev; uus, olemasolev
	Veesiiber; uus, olemasolev
	Veetrass; uus, olemasolev
	Maha jätetud, mitte-töötav trass
	Likvideeritud kaev või trass
	Kinnisel meetodil rajatud trass
	Madalpinge kaabelliin; uus, olemasolev
	Olemasolev sidevõrgu kaabel, -kaablikanalisatsioon



- LEHED:**
1. Kesk tn
 2. Pihlaka tn
 3. Rahu tn
 4. Müta tee
 5. Koeravere tee
- MÄRKUSED:**
1. Ehitustööd teostas Viimsi Keevitus AS
 2. Koordinaadid on L-Est 97 süsteemis, kõrgused EH2000 süsteemis.
 3. Mõõdistus tugineb kõrgusvõrgu punktile nr. 138 (H=107.094)
 4. Informatiivsed kinnistute piirid Maa-ametist seisuga 22.04.2024. a.
- Sõlmede ja maakraanide andmed:**
- | | |
|-------------|--------------------|
| Dn25 VLP-K1 | <- kraani läbimõõt |
| 101.37 | <- kraani nr. |
| | <- toru kõrgus |
| V-117 | <- sõlme nr. |
| 103.37 | <- maapinna kõrgus |
| 101.37 | <- toru kõrgus |
- Kraanide numeratsiooni leppelühendid:**
- VLP - kinnistu veetorstiku liitumispunkt
 - MKV - tänavatorustiku kraan
 - KS - kanalisatsioonitorustiku kraan
 - KLP - kinnistu kanalisatsiooni liitumispunkt

LEPPEMÄRGID:	
90002:003:00391 Karjakopli	Katastripiir; katastritunnus, lähiaadress
⊕ ⊕	Kanaliseerimisvõrg; uus, olemasolev
⊗ ⊗	Kanaliseerimisvõrg; uus, olemasolev
—K—K—	Kanaliseerimisvõrg; uus, olemasolev
—K—K—	Survekanalisatsioonivõrg; uus, olemasolev
⊕ ⊕	Veekaev; uus, olemasolev
⊗ ⊗	Veekaev; uus, olemasolev
—V—V—	Veetrass; uus, olemasolev
—X—X—	Maha jäetud, mitte-töötav trass
⊕ —K—	Likvideeritud kaev või trass
—K—K—	Kinnisel meetodil rajatud trass
—X—X—	Madalpinge kaabelliin; uus, olemasolev
—X—X—	Olemasolev sidevõrgu kaabel, -kaablikanaliseerimine

	OBJEKT: Viru-Jaagupi ÜVK Koeravere tee		2024	
	TÖÖ NR. TJ-12533		LEHT	4
	JOONIS: Maa-ala plaan tehnoorkudega		LEHTI	5
			1:500	